

～みなさん！ 訪問看護をご存じですか？～

訪問看護は病状や療養生活をプロの医療職が見守り、身体ケアと生活上のアドバイスで、自立した生活が自宅で送れるように支援します。

また、主治医の治療方針やケアプランに沿って、他のサービスと連携しながら看護を行いますので、安心して在宅療養が続けられます。

当訪問看護ステーションつるみは、主治医と連携を密に行い、地域医療・保健・福祉とも連携し、質の高い看護を提供します。また、鶴見病院の関連施設のため、救急体制も整っています。

訪問看護サービスの内容

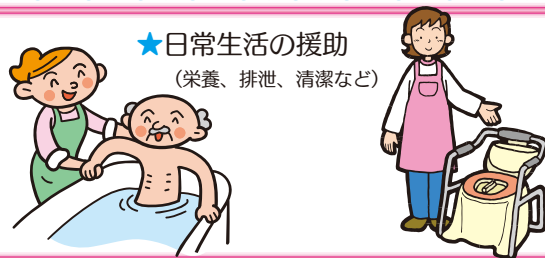
★病状、障害、全身状態の観察

(必要時、主治医へ連絡いたします)



★日常生活の援助

(栄養、排泄、清潔など)



★医療処置や医療機器の管理

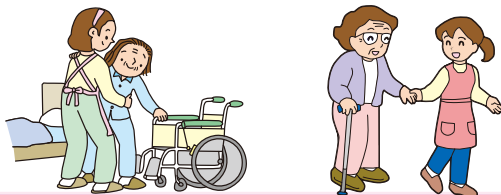
(床ずれの予防・処置やカテーテル管理、点滴や人工呼吸器等、対応しております)



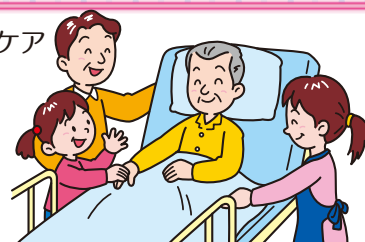
★在宅療養に関する相談・助言・介護予防



★機能訓練などのリハビリテーション



★ターミナルケア



【申込方法】

○訪問看護ステーション、主治医、ケアマネージャへご相談ください。訪問看護を利用する場合は、主治医の指示書が必要です。指示書は訪問看護ステーションに提供されます。

【営業日、時間】

○月曜日～金曜日 8:30～17:00
※土日、祝日、年末年始を除きます。

【患者相談窓口】

○窓 □ 大分県厚生連 鶴見病院
1階 患者相談窓口
電話：0977-23-7111

○時間

平日 8:30～17:00 (休日・祝日を除く)
土曜日 8:30～12:00 (第1、第3を除く)

大分県厚生連 訪問看護ステーションつるみ

〒874-8585 大分県別府市大字鶴見4333番地
TEL 0977-23-7114 FAX 0977-23-7657 <http://www.ok-tsurumi.com>

ACCESS

バス 別府駅より 「鶴見病院経由鉄輪行」乗車「鶴見病院前」で下車
別府駅西口より「国立別府病院行き」乗車「鶴見病院東口」で下車 徒歩1分
車 別府駅より 車で7分
別府インターチェンジより 車で10分